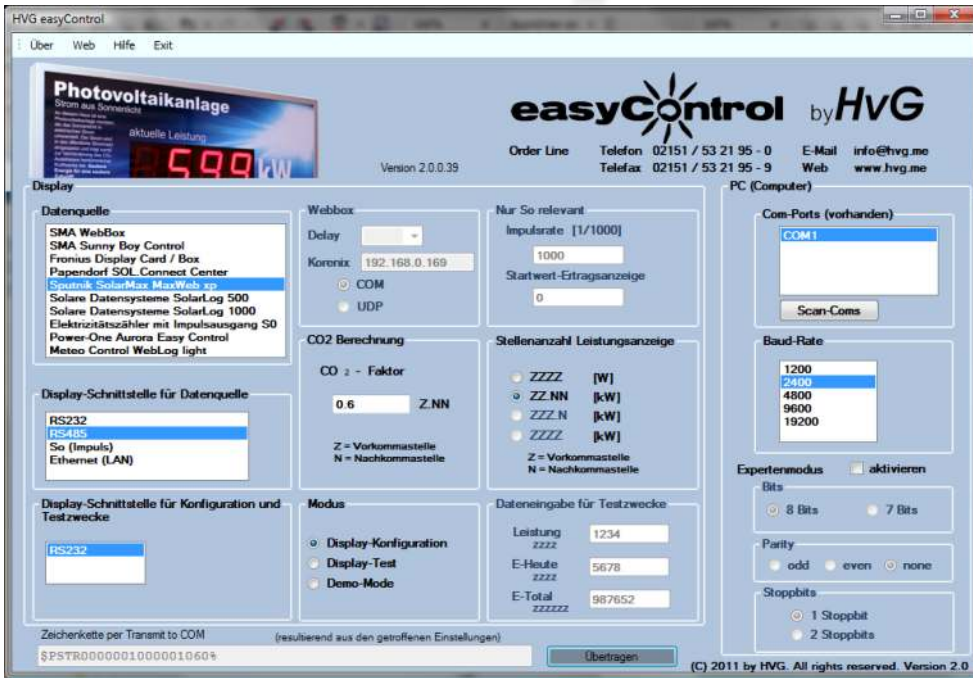


easyControl by HvG



- Einstellungs- und Test-Software für HvG-Displays.
- Kostenloser Download auf www.hvg.me
- Automatische Erkennung der vorhandenen COM-Schnittstellen am PC. Auch für USB-RS232-Umsetzer geeignet.
- Bequeme Konfiguration und Testmöglichkeit von HvG-Displays per PC-Software.

Technische-Daten

- Anschluss entweder über 1:1 Kabelverbindung auf den RS232-Konfigurationsport des Displays oder über LAN/Ethernet im UDP-Mode (je nach Anwendungsfall / Bestückung des Displays)
- Folgende Werte können konfiguriert werden: Startwert für die Ertragsanzeige [kWh], Einheit der Leistungsanzeige [W oder kW], Impulsrate des Elektrizitätszählers (nur bei S0-Anwendung), Schnittstellenmodus [RS232, RS485, S0, Ethernet], CO2-Umrechnungsfaktor.
- Test von Displays mit dem Testmode: Datenloggersimulation durch die Software zur Erkennung von Kommunikationsproblemen.
- Vorauswahl für viele gängige Datenloggertypen.

Schnittstellen zum Display	RS232, Ethernet
Einstellbare Werte	Startwert Ertragsanzeige [kWh] Einheit Leistungsanzeige [W / kW] Impulsrate [I/kWh] Schnittstellenmodus CO2-Umrechnungsfaktor
COM-Schnittstellen-Nr.	beliebig COM1, COM2 ...
Voreingestellte Werte für viele gängige Datenlogger	Elektrizitätszähler SMA Sunny Boy Control SMA Sunny WebBox Solare Datensyst. SolarLog 500 Solare Datensyst. SolarLog 1000 Power One Aurora Easy Control Meteo Control Web'log light Sputnik Engineering MaxWeb xp
Eingabe und Übertragung von Testwerten	beliebig
Systemvoraussetzungen	Windows XP / Vista / 7 500kB freier Speicherplatz RS232-COM-Schnittstelle oder USB-RS232-Umsetzer LAN (je nach Anwendung)

Vertrieb:

HvG[®]
Hard & Software
Engineering