

HvG-Display 20mm LED

- Display mit 20mm Ziffernhöhe für Heim-Anwendungen oder Anwendungen in kleineren Räumen.
- Anzeige der wichtigsten Werte: aktuelle Leistung, bisher erzeugte Energie (Gesamtertrag) und CO₂-Vermeidung. (Weitere Werte möglich.)
- Erhältlich für Innen-(IP20) und Außenanwendung(IP65).
- Formschöne Gehäuse mit silbernem Rahmen, auf Wunsch auch nach RAL-Ton farbig lackiert oder pulverbeschichtet.
- BasicLine-Version (IP20, Innenanwendung) wird geliefert mit 6 verschiedenen Frontlayouts, die wie in einem Bilderrahmen einfach ausgewechselt werden können.



BasicLine, IP20, Standard-Gehäuse



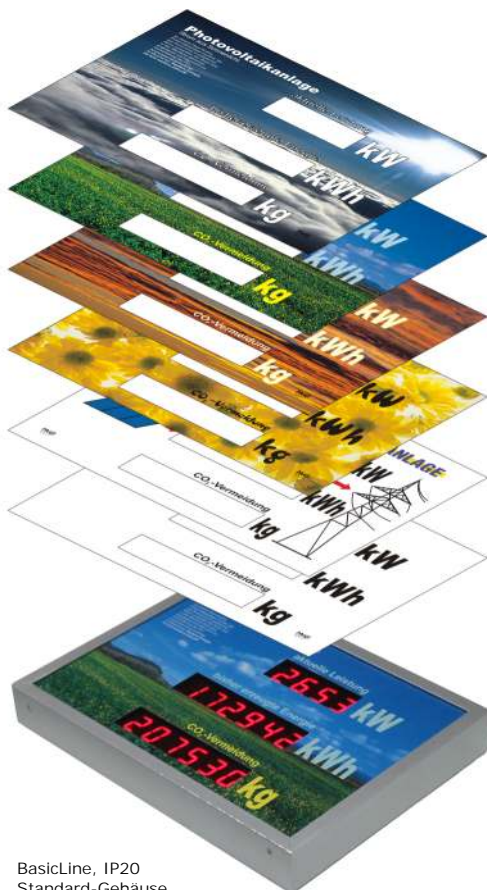
ProLine, IP65, Standard-Gehäuse

- 20mm LED-Ziffern in Siebensegment-Technik mit hohem Kontrast und klarem Umriss. Ablesentfernung bis 10m.
- Einstellung der Display-Parameter mit HvG **easyControl** - Software.
- Einfachste Installation und Konfiguration.

- Eigene Layouts können auf jedem Drucker erstellt werden, da die Layoutgröße genau DIN A4 entspricht. Leere Vorlagen sind im Internet unter www.hvg.me herunterladbar.

Technische-Daten

	BasicLine	BasicLineS	ProLine
Display-Typ	LED, rot	LED, rot	LED, rot
Ziffernhöhe	20mm	20mm	20mm
Elektrischer Anschluss	230V, 50Hz Steckernetzt.	230V, 50Hz int. Netzteil	230V, 50Hz int. Netzteil
Leistungsaufnahme typ.	ca. 3 W	ca. 3 W	ca. 3 W
CE-Konformität	•	•	•
Darstellbare Werte			
aktuelle Leistung	•	•	•
Gesamt-Energie	•	•	•
CO ₂ -Vermeidung	•	•	•
(weitere Werte auf Anfrage)	•	•	•
Schnittstellen			
RS 232	•	•	•
RS 485	•	•	•
So (Impulseingang)	•	•	•
Ethernet/LAN	optional	optional	optional
Funk (433MHz)	optional	optional	optional
Gehäusematerial	Aluminium/ Kunststoff	Aluminium/ Kunststoff	Aluminium/ Kunststoff
Schutzart			
	IP20 Innenanwendung	IP20/65 Innenanwendung/ Außenanwendung	IP65 Außenanwendung
inkl. 6 Frontlayouts	zum wechseln beim Standard-Gehäuse •		
inkl. 1 festes Layout		•	•
Abmessungen [mm]			
Standard-Gehäuse	305x218x37	305x218x55	356x272x65
XL-Gehäuse	500x300x37	500x300x55	500x300x65



BasicLine, IP20
Standard-Gehäuse

Vertrieb:

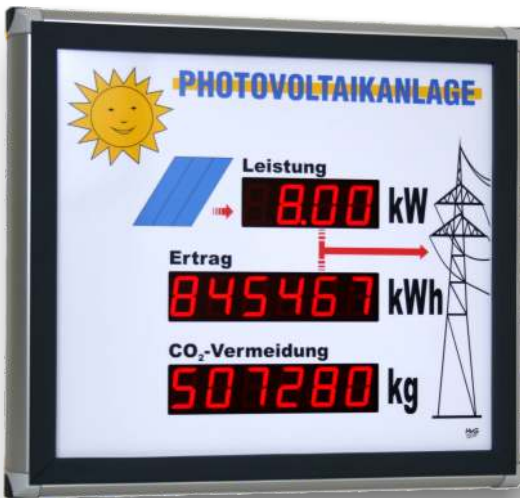
HvG
Hard & Software
Engineering

HvG-Display 38mm LED

- LED-Display mit 38mm Ziffernhöhe.
- Anzeige der wichtigsten Werte einer Solaranlage: aktuelle Leistung, bisher erzeugte Energie (Gesamtertrag) und CO₂-Vermeidung. (Weitere Werte möglich.)
- Frontlayouts sind frei wählbar. Entweder bestückt mit einem unserer Standard-Layouts oder mit individuellem, kundenspezifischen Layout ohne Aufpreis.
- Formschöne Gehäuse mit silbernem Rahmen, auf Wunsch auch nach RAL-Ton farbig lackiert oder pulverbeschichtet.



BasicLineS, IP20/IP65, Standard-Gehäuse



ProLine, IP65, Standard-Gehäuse

- Erhältlich für Innen-(IP20) und Außenanwendung (IP65) in drei Gehäusevarianten.

Technische-Daten

	BasicLineS	ProLine
Display-Typ	LED, rot	LED, rot
Ziffernhöhe	38mm	38mm
Elektrischer Anschluss	230V, 50Hz int. Netzteil	230V, 50Hz int. Netzteil
Leistungsaufnahme typ.	ca. 5 W	ca. 5 W
CE-Konformität	•	•
Darstellbare Werte		
aktuelle Leistung	•	•
Gesamt-Energie	•	•
CO ₂ -Vermeidung	•	•
(weitere Werte auf Anfrage)	•	•
Schnittstellen		
RS 232	•	•
RS 485	•	•
So (Impulseingang)	•	•
Ethernet/LAN	optional	optional
Funk (433MHz)	optional	optional
Gehäusematerial	Aluminium/ Kunststoff	Aluminium/ Kunststoff
Schutzart	IP20/65 <small>Innenanwendung/ Außenanwendung</small>	IP65 <small>Außenanwendung</small>
inkl. Frontlayout	•	•
Abmessungen (ca. BxHxT) [mm]		
Standard-Gehäuse	450x400x55	502x452x65
XL-Gehäuse	700x500x55	700x500x65

- 38mm LED-Ziffern in Siebensegment-Technik mit hohem Kontrast und klarem Umriss. Ablesentfernung bis 15m.
- Einstellung der Display-Parameter mit HvG **easyControl** - Software (kostenloser Download auf www.hvg.me).
- Einfachste Installation und Konfiguration.



Abbildung in Originalgröße

38mm LED-Ziffer

Vertrieb:

HvG
Hard & Software
Engineering

HvG-Display 57mm LED

- LED-Display mit 57mm Ziffernhöhe.
- Anzeige der wichtigsten Werte einer Solaranlage: aktuelle Leistung, bisher erzeugte Energie (Gesamtertrag) und CO₂-Vermeidung. (Weitere Werte möglich.)
- Frontlayouts sind frei wählbar. Entweder bestückt mit einem unserer Standard-Layouts oder mit individuellem, kundenspezifischen Layout ohne Aufpreis.
- Formschöne Gehäuse mit silbernem Rahmen, auf Wunsch auch nach RAL-Ton farbig lackiert oder pulverbeschichtet.



BasicLine, IP20
3-zeilige Version, Standard-Gehäuse



ProLine, IP65
2-zeilige Version, Standard-Gehäuse

- 57mm LED-Ziffern in Siebensegment-Technik mit hohem Kontrast und klarem Umriss. Ablesentfernung bis 25m.
- Einstellung der Display-Parameter mit HvG **easyControl** - Software (kostenloser Download auf www.hvg.me).
- Einfachste Installation und Konfiguration.



Abbildung in Originalgröße

57mmLED-Ziffer

- Erhältlich für Innen-(IP20) und Außenanwendung(IP65) in drei Gehäusevarianten.

Technische-Daten

	BasicLine	BasicLineS	ProLine
Display-Typ	LED, rot	LED, rot	LED, rot
Ziffernhöhe	57mm	57mm	57mm
Elektrischer Anschluss	230V, 50Hz int. Netzteil	230V, 50Hz int. Netzteil	230V, 50Hz int. Netzteil
Leistungsaufnahme typ.	ca. 10 W	ca. 10 W	ca. 10 W
CE-Konformität	•	•	•
Darstellbare Werte			
aktuelle Leistung	•	•	•
Gesamt-Energie	•	•	•
CO ₂ -Vermeidung	•	•	•
(weitere Werte auf Anfrage)	•	•	•
Schnittstellen			
RS 232	•	•	•
RS 485	•	•	•
So (Impulseingang)	•	•	•
Ethernet/LAN	optional	optional	optional
Funk (433MHz)	optional	optional	optional
Gehäusematerial	Aluminium/ Kunststoff	Aluminium/ Kunststoff	Aluminium/ Kunststoff
Schutzart	IP20 Innenanwendung	IP20/65 Innenanwendung/ Außenanwendung	IP65 Außenanwendung
inkl. Frontlayout	•	•	•
Abmessungen [mm]			
2-zeilig Standard-Gehäuse	515x365x100	515x365x55	576x426x100
2-zeilig XL-Gehäuse	700x500x100	700x500x55	700x500x100
3-zeilig Standard-Gehäuse	515x495x100	515x495x55	576x556x100
3-zeilig XL-Gehäuse	725x625x100	725x625x55	725x625x100

Vertrieb:

HvG
Hard & Software
Engineering

HvG-Display 100mm LED

- LED-Display mit 100mm Ziffernhöhe.
- Anzeige der wichtigsten Werte einer Solaranlage: aktuelle Leistung, bisher erzeugte Energie (Gesamtertrag) und CO₂-Vermeidung. (Weitere Werte möglich.)
- Frontlayouts sind frei wählbar. Entweder bestückt mit einem unserer Standard-Layouts oder mit individuellem, kundenspezifischen Layout ohne Aufpreis.
- Formschöne Gehäuse mit silbernem Rahmen, auf Wunsch auch nach RAL-Ton farbig lackiert oder pulverbeschichtet.
- Erhältlich für Innen-(IP20) und Außenanwendung(IP65) in drei Gehäusevarianten.
- 100mm LED-Ziffern in Siebensegment-Technik mit hohem Kontrast und klarem Umriss. Ablesentfernung bis 40m.



ProLine, IP65
3-zeilige Version, Standard-Gehäuse

- Einfachste Installation und Konfiguration.
- Einstellung der Display-Parameter mit HvG **easyControl** - Software (kostenloser Download auf www.hvg.me).

Technische-Daten

BasicLine/BasicLineS ProLine

Display-Typ	LED, rot	LED, rot
Ziffernhöhe	100mm	100mm
Elektrischer Anschluss	230V, 50Hz int. Netzteil	230V, 50Hz int. Netzteil
Leistungsaufnahme typ.	ca. 16 W	ca. 16 W
CE-Konformität	•	•
Darstellbare Werte		
aktuelle Leistung	•	•
Gesamt-Energie	•	•
CO ₂ -Vermeidung	•	•
(weitere Werte auf Anfrage)	•	•
Schnittstellen		
RS 232	•	•
RS 485	•	•
So (Impulseingang)	•	•
Ethernet/LAN	optional	optional
Funk (433MHz)	optional	optional
Gehäusematerial	Aluminium/ Kunststoff	Aluminium/ Kunststoff
Schutzart	IP20/65 Innenanwendung/ Außenanwendung	IP65 Außenanwendung
inkl. Frontlayout	•	•
Abmessungen [mm]		
2-zeilig Standard-Gehäuse	815x515x100/55	876x576x100
2-zeilig XL-Gehäuse	1000x700x100/55	1000x700x100
3-zeilig Standard-Gehäuse	815x707x100/55	876x768x100
3-zeilig XL-Gehäuse	1000x800x100/55	1000x800x100



BasicLineS, IP65
3-zeilige Version, Standard-Gehäuse

100mm LED-Ziffer

Abbildung in
Originalgröße



Vertrieb:

HvG
Hard & Software
Engineering

www.HvG-Engineering.de