

# HvG-Display 20mm LED

- Display mit 20mm Ziffernhöhe für Heim-Anwendungen oder Anwendungen in kleineren Räumen.
- Anzeige der wichtigsten Werte: aktuelle Leistung, bisher erzeugte Energie (Gesamtertrag) und CO<sub>2</sub>-Vermeidung. (Weitere Werte möglich.)
- Erhältlich für Innen-(IP20) und Außenanwendung(IP65).
- Formschöne Gehäuse mit silbernem Rahmen, auf Wunsch auch nach RAL-Ton farbig lackiert oder pulverbeschichtet.
- BasicLine-Version (IP20, Innenanwendung) wird geliefert mit 6 verschiedenen Frontlayouts, die wie in einem Bilderrahmen einfach ausgewechselt werden können.

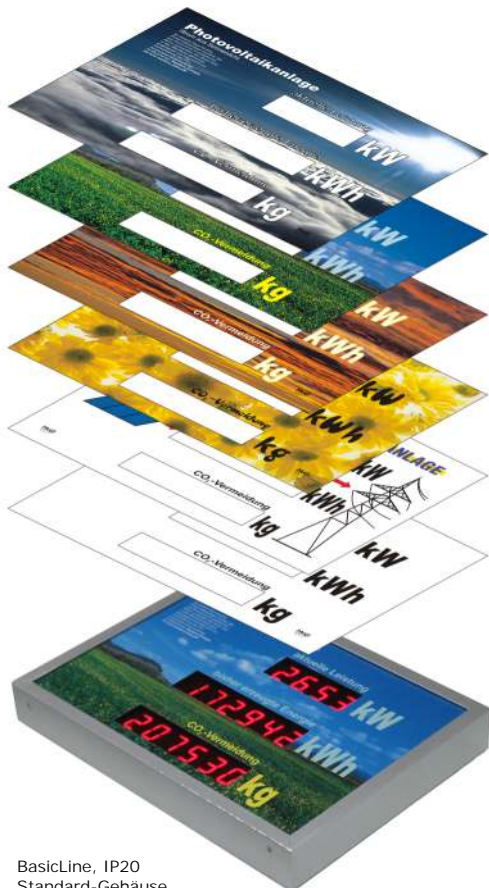


BasicLine, IP20, Standard-Gehäuse



ProLine, IP65, Standard-Gehäuse

- 20mm LED-Ziffern in Siebensegment-Technik mit hohem Kontrast und klarem Umriss. Ablesentfernung bis 10m.
- Einstellung der Display-Parameter mit HvG **easyControl** - Software.
- Einfachste Installation und Konfiguration.



BasicLine, IP20 Standard-Gehäuse

- Eigene Layouts können auf jedem Drucker erstellt werden, da die Layoutgröße genau DIN A4 entspricht. Leere Vorlagen sind im Internet unter [www.hvg.me](http://www.hvg.me) herunterladbar.

## Technische-Daten

	BasicLine	BasicLineS	ProLine
Display-Typ	LED, rot	LED, rot	LED, rot
Ziffernhöhe	20mm	20mm	20mm
Elektrischer Anschluss	230V, 50Hz Steckernetzt.	230V, 50Hz int. Netzteil	230V, 50Hz int. Netzteil
CE-Konformität	•	•	•
Darstellbare Werte			
aktuelle Leistung	•	•	•
Gesamt-Energie	•	•	•
CO <sub>2</sub> -Vermeidung	•	•	•
(weitere Werte auf Anfrage)	•	•	•
Schnittstellen			
RS 232	•	•	•
RS 485	•	•	•
So (Impulseingang)	•	•	•
Ethernet/LAN	optional	optional	optional
Funk (433MHz)	optional	optional	optional
Gehäusematerial	Aluminium/ Kunststoff	Aluminium/ Kunststoff	Aluminium/ Kunststoff
Schutzart	IP20 Innenanwendung	IP20/65 Innenanwendung/ Außenanwendung	IP65 Außenanwendung
inkl. 6 Frontlayouts	zum wechseln beim Standard-Gehäuse	•	•
inkl. 1 festes Layout		•	•
Abmessungen [mm]			
Standard-Gehäuse	305x218x37	305x218x55	356x272x65
XL-Gehäuse	500x300x37	500x300x55	500x300x65

Vertrieb:

**HvG**  
Hard & Software  
Engineering